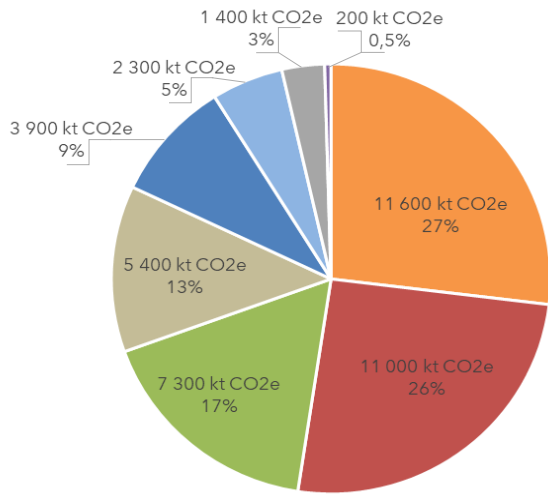


# FICHE INDUSTRIE :

## 10 - Aube

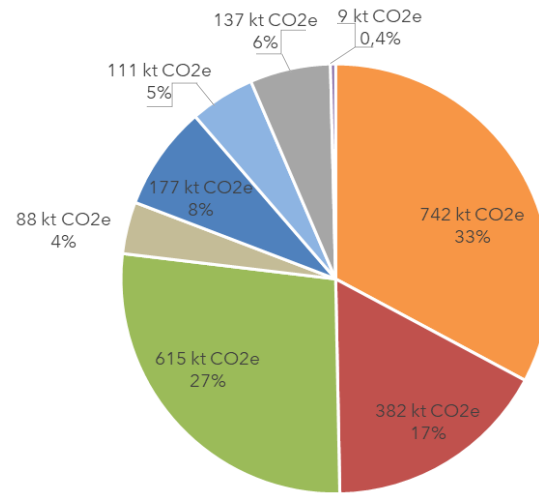
## Répartition des émissions de gaz à effet de serre (GES) par secteur en 2022

### Grand Est











Source: Invent'Air V2024

### Aube

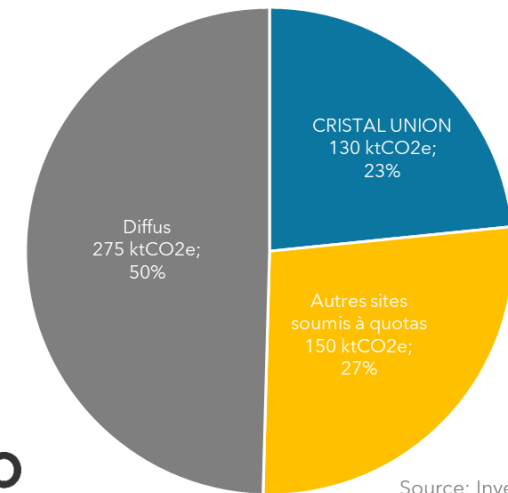


Source: Invent'Air V2024

-  **Transport routier**
-  **Résidentiel**
-  **Industrie**
-  **Tertiaire**
-  **Agriculture**
-  **Déchets**
-  **Branches énergie**
-  **Autres transports**

## Part des différents sites dans les émissions de GES de l'industrie

Emissions de gaz à effet de serre, Aube, 2022



**AtMO**  
GRAND EST

Source: Invent'Air V2024

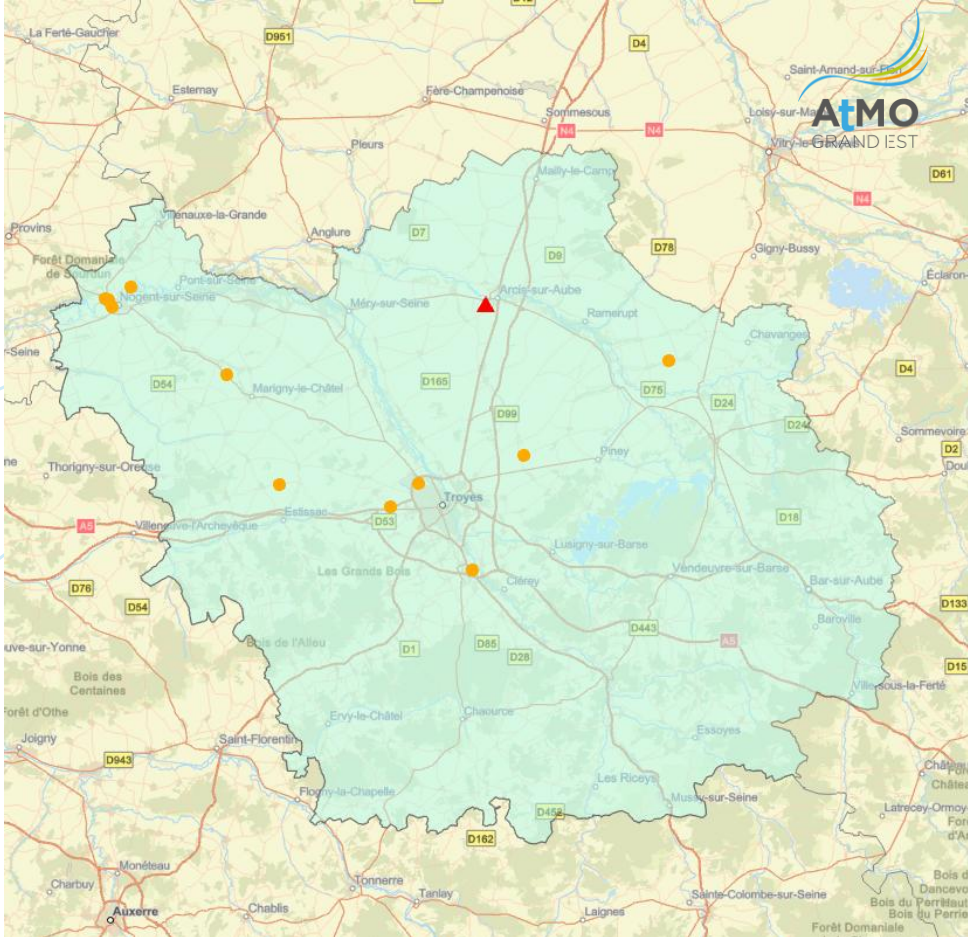
### Dans l'Aube

- **Les sites concernés par un contrat de transition écologique** : 1 site.
- **Autres sites soumis à quotas CO<sub>2</sub>**. 11 sites
- **Le diffus** : 2036 sites.

## Poids des sous-secteurs dans les émissions totales de GES du département

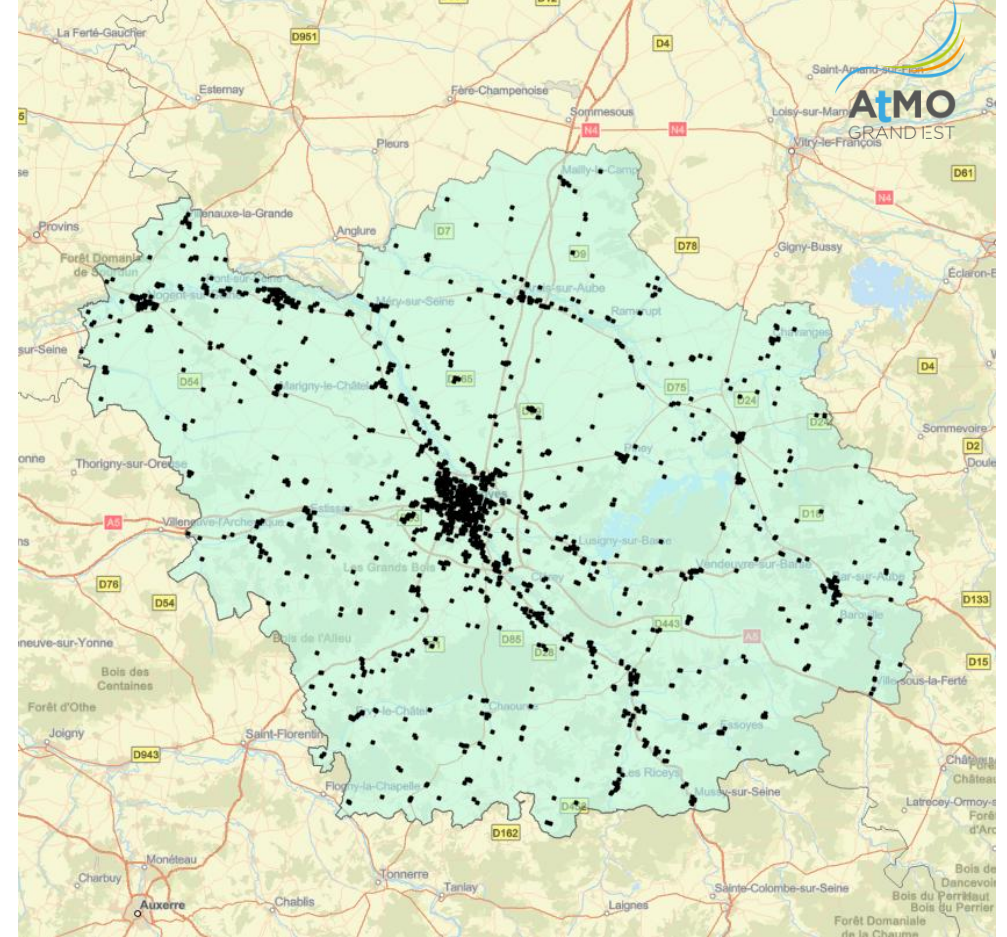
| Secteur         | Sous Secteur  | Emissions de GES en 2022 |                                     | Évolution 2019-2022  |          |
|-----------------|---|--------------------------|-------------------------------------|----------------------|----------|
|                 |   | kt CO <sub>2</sub> e     | % /émissions totales du département | kt CO <sub>2</sub> e | % / 2019 |
| Branche énergie | Chauffage urbain  | 48                       | 2,1%                                | 31                   | 181%     |
|                 | Extraction des combustibles fossiles solides et distribution d'énergie                          | -                        | -                                   | -                    | -        |
|                 | Extraction des combustibles gazeux et distribution d'énergie                                    | 6                        | 0,3%                                | -3                   | -32%     |
|                 | Extraction des combustibles liquides et distribution d'énergie                                  | 2                        | < 0,1%                              | 2                    | 286%     |
|                 | Fabrication de charbon de bois par pyrolyse   | < 1                      | < 0,1%                              | -                    | < 0,1 %  |
|                 | Production d'électricité  | 31                       | 1,4%                                | 22                   | 242%     |
|                 | Raffinage du pétrole  | -                        | -                                   | -                    | -        |
|                 | Transformation des combustibles minéraux solides  | -                        | -                                   | -                    | -        |
|                 | Transport et distribution d'électricité   | 1                        | < 0,1%                              | < 1                  | 0%       |
| Industrie       | Agro-alimentaire  | 187                      | 8,3%                                | -33                  | -15%     |
|                 | Papier, carton  | 69                       | 3,0%                                | -4                   | -5%      |
|                 | Bien d'équipements, construction mécanique, électrique, électronique et matériels de transports | 9                        | 0,4%                                | -4                   | -30%     |
|                 | Chimie organique, non-organique et divers   | < 1                      | < 0,1%                              | < 1                  | -21%     |
|                 | Construction  | 48                       | 2,1%                                | -12                  | -19%     |
|                 | Métallurgie des métaux ferreux  | < 1                      | < 0,1%                              | < 1                  | 43%      |
|                 | Métallurgie des métaux non-ferreux  | < 1                      | < 0,1%                              | < 1                  | -42%     |
|                 | Minéraux non-métalliques et matériaux de construction   | 14                       | 0,6%                                | < 1                  | -3%      |
|                 | Autres secteurs de l'industrie et non spécifié  | 54                       | 2,4%                                | -14                  | -21%     |

## Localisation des sites industriels du département



### Légende

- ▲ Sites avec CTE
- Autres sites soumis à quota
- Industriels diffus



## Certaines causes de l'évolution des émissions de gaz à effet de serre

Les émissions de GES ont relativement peu baissé depuis 1990 dans ce département peu industrialisé. Depuis 2019, elles sont cependant relativement stables depuis une vingtaine d'années.

A cette évolution, ont contribué des sites:

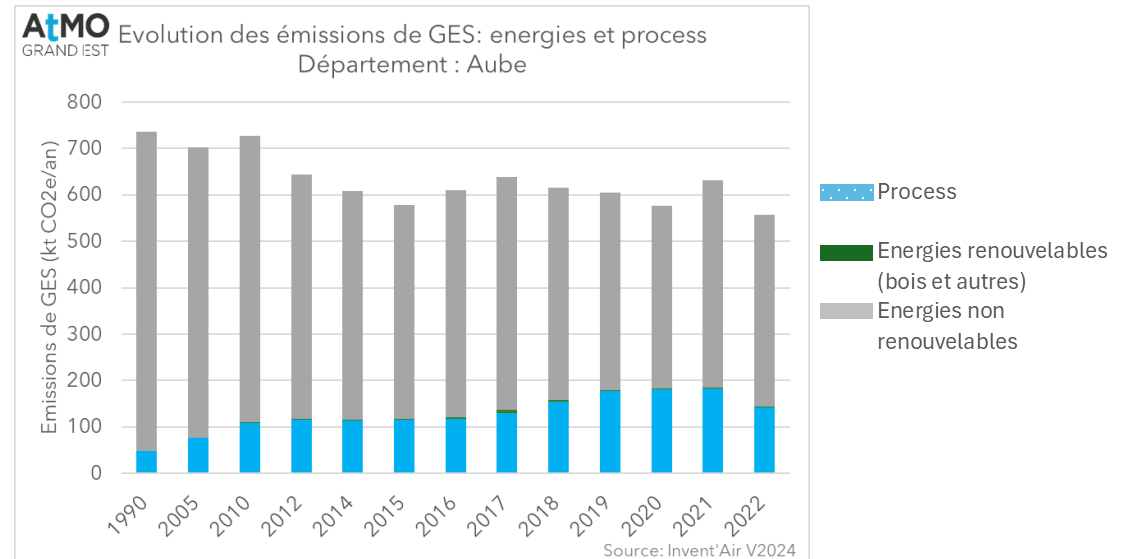
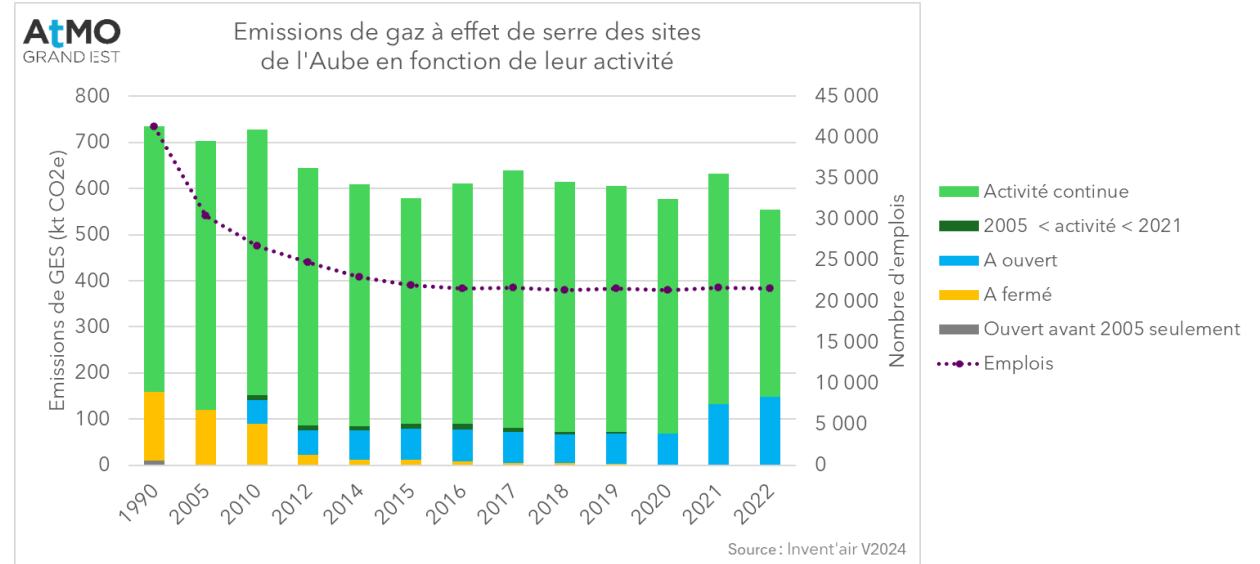
- qui ont fermé, surtout entre 1990 et 2014,
- qui ont ouvert puis fermé entre 2005 et 2021 (très minoritaires)
- qui ont ouvert à partir de 2005 et sont encore en activité,
- qui ont eu une activité continue entre 1990 et 2022.

Entre 1990 et 2022, les émissions liées aux process industriels ont augmenté et représentent 25 à 30 % depuis 2018.

Depuis 2010, la consommation d'énergie finale des 3 secteurs (énergie, industrie, déchets) a baissé de près de 20%. Les émissions de CO2 issu de l'énergie fossile ont baissé de 30%. Les émissions de CO2 issues de la biomasse sont en augmentation et de l'ordre de 70 à 90 % des émissions de CO2 fossiles depuis 2015. Ce ratio suggère un fort taux de substitution.

### Évolution des émissions de GES

| 1990-2022    | 2019-2022   |
|--------------|-------------|
| <b>-25 %</b> | <b>-8 %</b> |



## Site concerné par un Contrat de Transition Écologique

| Site          | Activité                     | Commune           | Émissions de GES en 2022 (t CO <sub>2</sub> e/an) |
|---------------|------------------------------|-------------------|---|
| CRISTAL UNION | Industries agro-alimentaires | Villette-sur-Aube | 130 000   |

## Autres sites soumis à quotas

| Site                              | Activité  | Commune               | Émissions de GES en 2022 (t CO <sub>2</sub> e/an) |
|-----------------------------------|---|-----------------------|---|
| SAICA PAPER FRANCE                | Pâte à papier et carton                                       | Nogent-sur-Seine      | 50 000 - 100 000                                  |
| SAIPOL                            | Industries agro-alimentaires                                  | Le Mériot             | 20 000 - 50 000                                   |
| MALTERIES SOUFFLET ET AGRICULTURE | Industries agro-alimentaires                                  | Nogent-sur-Seine      | 0 - 20 000  |
| MICHELIN MFPM                     | Divers industrie  | La Chapelle-Saint-Luc |   |
| WEPA FRANCE                       | Pâte à papier et carton                                       | Torvilliers           |   |
| EDF - CNPE DE NOGENT-SUR-SEINE    | Énergie - Production, transport et distribution d'électricité | Nogent-sur-Seine      |   |
| DISLAUB                           | Industries agro-alimentaires                                  | Buchères              |   |
| CAPDEA - ASSENCIÈRES              | Industries agro-alimentaires                                  | Assencières           |   |
| CAPDEA - MARIGNY LE CHATEL        | Industries agro-alimentaires                                  | Marigny-le-Châtel     |   |
| GRT GAZ                           | Transport   | Dierrey-Saint-Julien  |   |
| CAPDEA - AULNAY                   | Industries agro-alimentaires                                  | Aulnay                |   |